

4852



สำนักงานส่งเสริมการปกครองท้องถิ่น  
 จังหวัดแม่ฮ่องสอน  
 เลขที่รับ.....  
 วันเดือนปี..... ๓๑ ก.ค. ๒๕๖๑  
 เวลา.....น.

ที่ มส ๕๒๐๐๕.๐๔ / ๖ ๐๕๑

ศูนย์พัฒนาทักษะและการเรียนรู้ ICT แม่ฮ่องสอน  
 ชั้น ๓ อาคารหมอกใหม่ ถนนขุนลุมประพาส  
 อำเภอเมือง จังหวัดแม่ฮ่องสอน ๕๘๐๐๐

๓๑ กรกฎาคม ๒๕๖๑

เรื่อง ขอเชิญเข้าร่วมการอบรมและกิจกรรม ประจำเดือนสิงหาคม ๒๕๖๑

เรียน หัวหน้าส่วนราชการ , รัฐวิสาหกิจ และเอกชน

สิ่งที่ส่งมาด้วย ใบปลิวประชาสัมพันธ์ ๑ ชุด

ด้วย ศูนย์พัฒนาทักษะและการเรียนรู้ ICT อุทยานการเรียนรู้แม่ฮ่องสอน โดยความร่วมมือของ  
 วิทยาลัยชุมชนแม่ฮ่องสอน และเทศบาลเมืองแม่ฮ่องสอน จะดำเนินการอบรมหลักสูตรคอมพิวเตอร์ และ  
 กิจกรรมนันทนาการ และบริการ เพื่อเป็นการพัฒนาศักยภาพการทำงานและการศึกษาทางด้านคอมพิวเตอร์  
 ให้แก่เจ้าหน้าที่บุคลากรหน่วยงานภาครัฐ/เอกชน ประชาชน ชุมชน ตลอดจนนักเรียน / นักศึกษา โดยมีหลักสูตร  
 การอบรม/ กิจกรรมและบริการที่น่าสนใจ ประจำเดือนสิงหาคม ๒๕๖๑ ดังนี้

๑. การอบรมการสร้างเกมระดับเริ่มต้น ฟรีค่าลงทะเบียน  
 ระหว่างวันที่ ๒๐ - ๒๔ สิงหาคม ๒๕๖๑ เวลา ๑๗.๐๐ - ๒๑.๐๐ น.  
 ลงทะเบียนภายในวันศุกร์ที่ ๑๗ สิงหาคม ๒๕๖๑ ที่เว็บไซต์ [www.mhsict.org/train](http://www.mhsict.org/train)
๒. กิจกรรมสร้างฝันสร้างคิดส์ ทุกวันเสาร์ เวลา ๑๔.๐๐ น. ไม่มีค่าลงทะเบียน
  - ๒.๑ วันเสาร์ที่ ๔ ส.ค. ๖๑ “ประดิษฐ์การ์ดป๊อบอัฟรุ๊ปหัวใจส่งความรักวันแม่”
  - ๒.๒ วันเสาร์ที่ ๑๑ ส.ค. ๖๑ “กิจกรรมพื้นบ้าน หมากเก็บ”
  - ๒.๓ วันเสาร์ที่ ๑๘ ส.ค. ๖๑ “แข่งขัน พาลูกโป่งข้ามแดน โดยไม่ใช้มือ”
  - ๒.๔ วันเสาร์ที่ ๒๕ ส.ค.๖๑ “ประดิษฐ์กังหันจากกระดาษสี”
๓. กิจกรรมเต้นออกกำลังกาย Mix Dancercise ทุกวันจันทร์ เวลา ๑๘.๐๐ - ๑๙.๐๐ น. ไม่มีค่าใช้จ่าย
๔. กิจกรรมสอนเล่นอูคูเลเล่ วันอังคาร - พฤหัสบดี เวลา ๑๗.๓๐ - ๑๘.๓๐ น. /  
 วันเสาร์-อาทิตย์ เวลา ๑๗.๓๐ - ๑๘.๓๐ น.  
 สอบถามรายละเอียด ณ เคาน์เตอร์อุทยานการเรียนรู้แม่ฮ่องสอน ชั้น ๑ อาคารหมอกใหม่
๕. กิจกรรมการอบรมหลักสูตรคอมพิวเตอร์และเทคโนโลยี ทุกวันพุธ เวลา ๐๙.๐๐ - ๑๖.๐๐ น.
๖. เยี่ยมชมและใช้บริการพื้นที่อุทยานการเรียนรู้ และศูนย์พัฒนาทักษะและการเรียนรู้ ICT  
 แม่ฮ่องสอน ทุกวัน เวลา ๐๘.๓๐-๒๑.๐๐ น.

ในกรณี...

ในการนี้ ศูนย์พัฒนาทักษะและการเรียนรู้ ICT แม่ฮ่องสอน จึงขอเรียนเชิญท่านและบุคลากร  
เข้าเยี่ยมชมและใช้บริการของศูนย์ฯ หรือ ส่งผู้สนใจเข้าร่วมกิจกรรมในวันและเวลาดำหนดกิจกรรมของศูนย์  
ทั้งนี้ สามารถติดตามข่าวสารได้ที่ Facebook: mhsictFanpage หรือค้นหา อุทยานการเรียนรู้แม่ฮ่องสอน  
Line : mhsict เว็บไซต์ : [http:// www.mhsict.org](http://www.mhsict.org) หมายเลขโทรศัพท์ ๐๕๓ - ๖๑๓๔๕๐  
และ ขออนุเคราะห์หน่วยงานของท่านแจ้งข่าวประชาสัมพันธ์ต่อไปยังประชาชนผู้สนใจในพื้นที่ที่ได้รับทราบ  
โดยทั่วถึงกัน

จึงเรียนมาเพื่อโปรดพิจารณาเข้าร่วมกิจกรรม และให้ความอนุเคราะห์ประชาสัมพันธ์ต่อไป

เรียน ท้องถิ่นจังหวัดแม่ฮ่องสอน

เพื่อโปรดทราบ

เพื่อโปรดพิจารณา

เห็นควร *เห็นควรให้ไปมอบหมายให้*

*สำนักงานส่งเสริมการปกครองท้องถิ่นแม่ฮ่องสอน*

ขอแสดงความนับถือ



(นางสาวเอมอร ลิ้มวัฒนา)

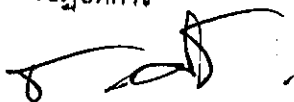
ผู้ช่วยผู้อำนวยการศูนย์พัฒนาทักษะและการเรียนรู้ ICT แม่ฮ่องสอน

*โครงการมอบ/โปรดฯ Line*

*kat*

(นางสาวยุพิน ปราบนอก)

นักส่งเสริมการปกครองท้องถิ่นปฏิบัติการ



(นายธีรศักดิ์ ศรีสวัสดิ์)

หัวหน้าฝ่ายบริหารทั่วไป

*ดำเนินการ*



(นายประพิณ ไตร)

นักส่งเสริมการปกครองท้องถิ่นชำนาญการ รักษาการแทน  
ท้องถิ่นจังหวัดแม่ฮ่องสอน



เปิดให้บริการทุกวัน ตั้งแต่เวลา 08.30 - 21.00 น.

ศูนย์พัฒนาทักษะและการเรียนรู้ ICT แม่ฮ่องสอน

เชิญชมหลักสูตร

# การสร้างเกมระดับเริ่มต้น



ระหว่างวันที่ 20 - 24 สิงหาคม 2561

เวลา 17.00 - 21.00 น.



สมัครได้ที่ [www.mhsict.org/train](http://www.mhsict.org/train)

สอบถามโทร. 053 - 613450

f mhsictFanpage หรือค้นหา

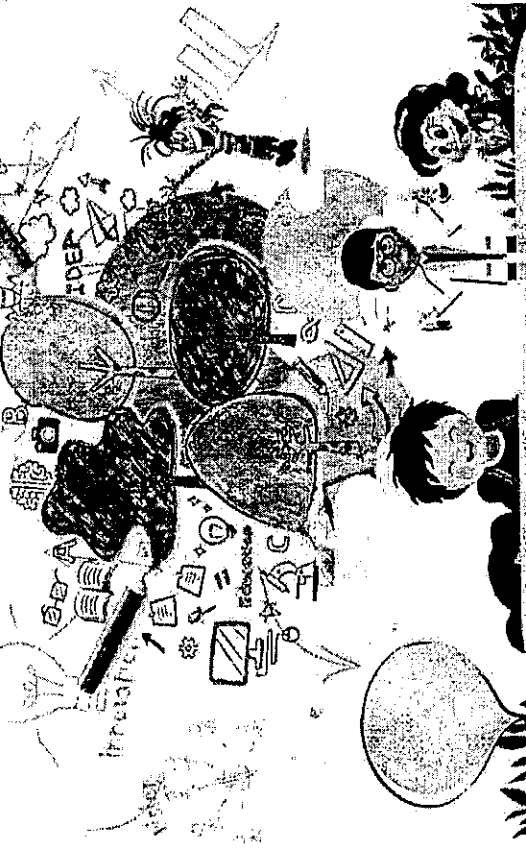
อุทยานการเรียนรู้แม่ฮ่องสอน



**อุทยานการเรียนรู้แม่ฮ่องสอน**  
อุทยานการเรียนรู้ ICT แม่ฮ่องสอน

# กิจกรรมสร้างอาชีพ...สร้างคิดส์

เสริมทักษะเยาวชน



- กิจกรรมวันเสาร์ ประจำเดือน สิงหาคม 2561
- 4 ส.ค. 61: กิจกรรม "ประดิษฐ์ การคัปเปอร์เพื่อส่งเสริมความรักกับแม่"
  - 11 ส.ค. 61: กิจกรรม "ทำบ้าน หนูกาเก็บ"
  - 18 ส.ค. 61: กิจกรรม "แข่งขัน ทำลูกโป่งข้ามแดน โดยไม่ใช้มือ"
  - 25 ส.ค. 61: กิจกรรม "ประดิษฐ์ กิ่งหินจากกระดาษสี"

โลกกว้างเหนือจินตนาการ  
ความตื่นตา หลากหลายความสนุกในกิจกรรมเสริมทักษะเยาวชน  
 อาทิ กิจกรรมทดสอบวิทยาศาสตร์ เกมส่การแข่งขัน การประดิษฐ์ และอินโฟกมิกนากาย  
พบกับ ได้ทุกวันเสาร์ เวลา 14.00 น. เป็นต้นไป ณ อุทยานการเรียนรู้แม่ฮ่องสอน

เปิดบริการทุกวัน 08.30 - 21.00 น. | สอบถามเพิ่มเติมได้ที่ 053 - 613450 โทรสารต่อ 105  
>> ติดตามข่าวสาร [www.facebook.com/mhsicf-mpage](http://www.facebook.com/mhsicf-mpage) หรือค้นหา อุทยานการเรียนรู้แม่ฮ่องสอน

## เชิญ

### ชุมชน ประชาชน ผู้สูงอายุ

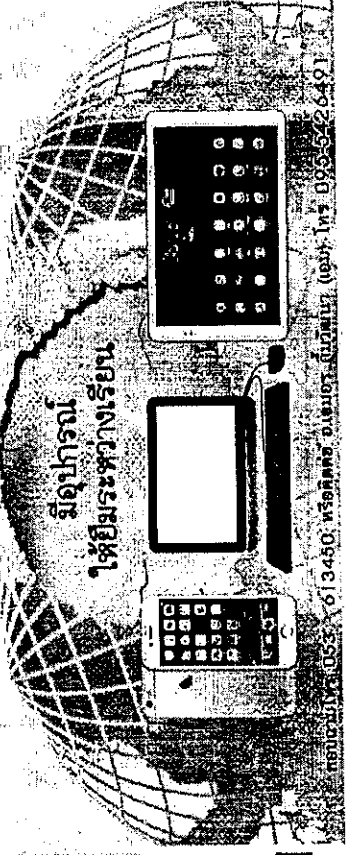
เรียนรู้การใช้งาน มือถือ สมาร์ทโฟน คอมพิวเตอร์ และอินเทอร์เน็ต

- ☛ การใช้งาน แอปพลิเคชัน
- ☛ การใช้งานไลน์ เฟสบุ๊ก ส่งภาพ ข้อความอย่างปลอดภัย
- ☛ การส่งไฟล์ วิดีโอ เสียง และการโทรฟรีออนไลน์
- ☛ การถ่ายภาพตัดสแตผ่านมือถือ
- ☛ การค้นหาข้อมูล และขงมวิดีโอ
- ☛ การปรับแต่งภาพถ่ายให้สวยงาม

## ฟรี

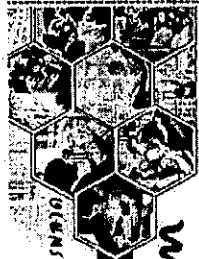
ทุกวันพุธ เวลา 09.00 - 16.00 น.

โทรจองคิวล่วงหน้าได้เลย โทรก่อนมีสิทธิ์จอง  
ชุมชน แม่ฮ่องสอนให้เข้าไปดูงานที่ศูนย์การเรียนรู้ ICT แม่ฮ่องสอน โทร 053-613450





**MHS Park** เปิดให้บริการทุกวัน ตั้งแต่เวลา 08.30 - 21.00 น.



**ห้องสมุด**

**ห้องสมุด**

บริการหนังสือและสื่อการศึกษามากกว่า 5,000 รายการ

- ห้องสมุดนิสิต (Reading Room)
- ห้องสมุดเด็ก (Kids Room)
- ห้องสมุดไอที คณะฯ ภาชนนท์ (E-tech and Library)

เรียนรู้ด้วยตัวเอง อายุ 4-12 ปี และผู้ปกครอง ร่วม

**กิจกรรมสร้างสรรค์ สว่างคิดส์**



**อุทยานการเรียนรู้แม่ฮ่องสอน**

**คลังกรศึกษาซิก (เค= ใจ - คั้น แห่งจิต)**

ได้เป็นเวลา 01.00 - 20.30 น. ทุกวัน  
(ในวันพฤหัสบดีหยุด)

สมาชิกเดิมต่ออายุล่วงหน้า ก่อนบัตรหมดอายุ 3 เดือน



**พื้นที่เปิดต้อนรับฟรี สำหรับทุกคน**

เรียนรู้ด้วยตัวเอง อายุ 4-12 ปี และผู้ปกครอง ร่วม

**Mix Dancercise**

ทุกวันจันทร์  
เวลา 18.00 - 19.00 น.  
ณ ห้องเต้น Studio



จากประสบการณ์ตรงที่เจอเจอ พบปะ แลกเปลี่ยน เรียนรู้ มาแล้วขอเป็นกลุ่ม

**Co Working Learning and Talking Space**



**ห้องวิจัย Study Room**

**ฮูเคเค**

UKULELE

