



สำนักงานส่งเสริมการปกครองท้องถิ่น  
จังหวัดแม่ฮ่องสอน  
เลขที่รับ.....  
วันเดือนปี.....  
เวลา.....

ที่ มท ๐๘๐๒.๔/ว๒๗/๓๗

ถึง สำนักงานส่งเสริมการปกครองท้องถิ่นจังหวัดทุกจังหวัด

ด้วยกระทรวงมหาดไทยได้อนุมัติให้ข้าราชการในสังกัดกรมส่งเสริมการปกครองท้องถิ่น เดินทางไปราชการต่างประเทศ ณ ประเทศญี่ปุ่น ระหว่างวันที่ ๒ - ๙ มิถุนายน พ.ศ. ๒๕๖๒ เพื่อศึกษาดูงานตามหลักสูตรนักปกครองระดับสูง (นปส.) รุ่นที่ ๗๒ ประจำปีงบประมาณ พ.ศ. ๒๕๖๒ จำนวน ๔ ราย ดังนี้

- |                              |                                     |
|------------------------------|-------------------------------------|
| ๑. นายสมชาย เจนวนิชย์วิบูลย์ | ตำแหน่งผู้อำนวยการกองการเจ้าหน้าที่ |
| ๒. นายพิชัญญ์ ชิตไพฑูรย์     | ตำแหน่งท้องถิ่นจังหวัดเพชรบูรณ์     |
| ๓. นายประมุข อุ่นเรือน       | ตำแหน่งท้องถิ่นจังหวัดชุมพร         |
| ๔. นายสมบูรณ์ สุธีระกุล      | ตำแหน่งท้องถิ่นจังหวัดบุรีรัมย์     |

ในการนี้ ข้าราชการดังกล่าวได้จัดทำรายงานผลการเดินทางไปราชการต่างประเทศ ตามหนังสือสำนักเลขาธิการคณะรัฐมนตรี ที่ นร ๐๕๐๕/ว ๑๑๙ ลงวันที่ ๙ กรกฎาคม ๒๕๕๑ เรื่อง การปรับปรุงมติคณะรัฐมนตรี เรื่อง หลักเกณฑ์การรายงานการไปราชการ การไปร่วมประชุม ศึกษา ฝึกอบรม ดูงาน ณ ต่างประเทศ และการไปปฏิบัติงานในองค์การระหว่างประเทศ ข้อ ๔ การเดินทางไปราชการ ประชุม สัมมนา ศึกษา ฝึกอบรม ดูงาน ณ ต่างประเทศ เพื่อพัฒนาบุคลากรและ/หรือการพัฒนาขององค์กรหรือหน่วยงานต่างๆ ของรัฐ ให้เสนอรายงานต่อหัวหน้าส่วนราชการหรือหัวหน้าหน่วยงานต้นสังกัด ภายในระยะเวลาไม่เกิน ๑ เดือน หลังจากการเดินทางกลับ และหนังสือสำนักเลขาธิการคณะรัฐมนตรี ด่วนที่สุด ที่ นร ๐๕๐๕/ว ๑๐๙ ลงวันที่ ๑๕ พฤษภาคม ๒๕๕๘ เรื่อง ขอบปรับปรุงมติคณะรัฐมนตรีเมื่อวันที่ ๘ กรกฎาคม ๒๕๕๑ เรื่อง หลักเกณฑ์การรายงานการไปราชการ ประชุม สัมมนา ศึกษา ฝึกอบรม ปฏิบัติการวิจัย ดูงาน ณ ต่างประเทศ และการไปปฏิบัติงานในองค์การระหว่างประเทศ ข้อ ๕ ให้หน่วยงานที่ส่งบุคลากรไปราชการ ประชุม สัมมนา ศึกษา ฝึกอบรม ปฏิบัติการวิจัย ดูงาน ณ ต่างประเทศ และการไปปฏิบัติงานในองค์การระหว่างประเทศ จัดทำข้อมูล และเก็บรวบรวมรายงานการไปราชการฯ ไว้ในเว็บไซต์ของหน่วยงานนั้นๆ (เว้นแต่กรณีที่เป็นเอกสาร หรือรายงานที่ระบุชั้นความลับไว้) ภายในระยะเวลาไม่เกิน ๑ เดือน หลังจากการเดินทางกลับ ดังนั้น เพื่อเป็นการพัฒนาองค์ความรู้ให้แก่บุคลากรในสังกัด กรมส่งเสริมการปกครองท้องถิ่นจึงขอประชาสัมพันธ์รายงานผลการเดินทางไปราชการต่างประเทศของข้าราชการดังกล่าวข้างต้นให้บุคลากรในสังกัดทราบ โดยสามารถสืบค้นข้อมูลเพิ่มเติมที่เว็บไซต์กรมส่งเสริมการปกครองท้องถิ่น [www.dla.go.th](http://www.dla.go.th) หัวข้อ “หน่วยงานภายใน” หน่วยงาน “กองการเจ้าหน้าที่” เมนู “การเดินทางไปราชการต่างประเทศ”

กรมส่งเสริมการปกครองท้องถิ่น  
๑๐ กรกฎาคม ๒๕๖๒  
นางฉวีวรรณ วัฒนศิริ

กองการเจ้าหน้าที่  
กลุ่มงานวางแผนอัตรากำลังและพัฒนาสมรรถนะ  
โทร. ๐ ๒๒๔๑ ๙๐๐๐ ต่อ ๑๒๐๔  
โทรสาร ๐ ๒๒๔๓ ๖๖๓๗  
ผู้ประสานงาน นางวนิชชา จิตธรรมมา โทร. ๐๘๙ ๑๕๑ ๙๓๑๕

“องค์กรปกครองส่วนท้องถิ่นจัดบริการสาธารณะตามมาตรฐานไม่ต่ำกว่าร้อยละ ๗๐ ได้อย่างทั่วถึง  
เพื่อให้ประชาชนมีคุณภาพชีวิตที่ดี ภายในปี ๒๕๖๕”

แบบรายงานผลการไปราชการ ประชุม สัมมนา ศึกษา ฝึกอบรม ปฏิบัติการวิจัย ดูงาน ณ ต่างประเทศ

๑. ชื่อ - สกุล นายสมชาย เจนวณิชย์วิบูลย์ ตำแหน่ง ผู้อำนวยการกองการเจ้าหน้าที่  
สังกัด กรมส่งเสริมการปกครองท้องถิ่น  
และคณะรวม จำนวน ๑๐๐ คน
๒. ประเทศที่เดินทางไป (ชื่อประเทศอย่างเป็นทางการ)  
ประเทศญี่ปุ่น
๓. ห้วงเวลาในการเดินทาง  
ระหว่างวันที่ ๒ มิถุนายน ๒๕๖๒ ถึงวันที่ ๙ มิถุนายน ๒๕๖๒
๔. สถานที่สำคัญที่เดินทางไปศึกษาดูงาน ประชุม สัมมนา อบรม
  - ๔.๑ อาริมะออนเซ็น เมืองโกเบ จังหวัดโอซากา
  - ๔.๒ ศาลากลางจังหวัดชิซุโอกะ
  - ๔.๓ สถานเอกอัครราชทูตไทยประจำประเทศญี่ปุ่น
๕. วัตถุประสงค์ในการเดินทาง
  - ๕.๑ เพื่อศึกษาเรียนรู้แนวทางการพัฒนาเมืองและการบริหารจัดการทรัพยากรทางเศรษฐกิจและสิ่งแวดล้อม
  - ๕.๒ เพื่อศึกษาเรียนรู้การอนุรักษ์ประเพณีและวัฒนธรรมให้คงอยู่ภายใต้การเปลี่ยนแปลงของยุคปัจจุบัน และสร้างมูลค่าจากต้นทุนทางสังคมที่แตกต่างกัน
  - ๕.๓ เพื่อศึกษาเรียนรู้การยกระดับการพัฒนาเศรษฐกิจ สินค้าและบริการของชุมชนท้องถิ่น โดยอาศัยการมีส่วนร่วมของประชาชน
  - ๕.๔ เพื่อศึกษาความสัมพันธ์ที่มีมาอย่างยาวนานระหว่างประเทศไทยและประเทศญี่ปุ่น ทั้งด้านเศรษฐกิจและวัฒนธรรม
๖. งบประมาณในการเดินทาง (งบประมาณจากหน่วยงานที่รับผิดชอบโครงการ)  
งบประมาณจากหลักสูตรนักปกครองระดับสูง (นปส.) รุ่นที่ ๗๒ สถาบันดำรงราชานุภาพ กระทรวงมหาดไทย พุทธศักราช ๒๕๖๒
๗. ประโยชน์ที่ทางราชการ/ประชาชน ได้รับจากการไปราชการต่างประเทศในครั้งนี้
  - ๗.๑ โครงการและผู้ศึกษาดูงานสามารถถอดบทเรียนและปัจจัยความสำเร็จจากการศึกษาดูงาน ในเรื่อง การกำหนดแผนการพัฒนาที่ควรนำเอาสิ่งที่เป็นต้นทุนของแต่ละพื้นที่ เช่น สินค้าและบริการที่มีเอกลักษณ์ และมีความโดดเด่นประจำพื้นที่ เพื่อสร้างแรงดึงดูดและต่อยอดเพื่อพัฒนาต่อไป
  - ๗.๒ การใช้แนวคิด เทคโนโลยี หรือนวัตกรรมมาช่วยในการสร้างมูลค่าเพิ่มและอำนวยความสะดวกให้กับ สินค้าและบริการที่มีอยู่อย่างมีประสิทธิภาพ
  - ๗.๓ การใส่ใจในเรื่องชีวิตความเป็นอยู่ ความปลอดภัยในชีวิต เป็นพื้นฐานที่ประเทศพัฒนาแล้วให้ความสำคัญ
  - ๗.๔ ความสัมพันธ์ของไทยและญี่ปุ่นที่มีมาอย่างยาวนาน เป็นโอกาสที่ดีของประเทศไทยที่จะต่อยอด ไปสู่ความร่วมมือในด้านต่างๆ

**๘. ปัญหา/อุปสรรค/สภาพปัญหาโดยสรุปที่พบเห็นจากการเดินทางไปราชการ**

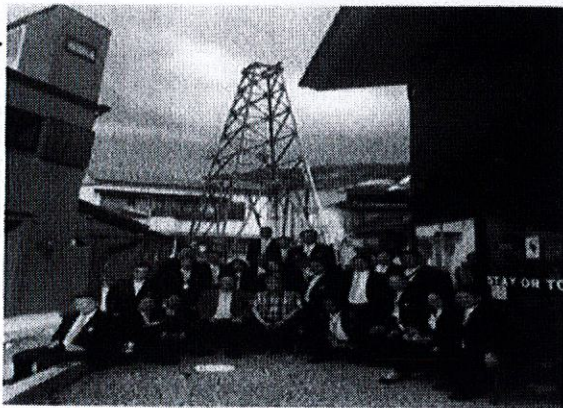
ความแตกต่างของภาษาและระยะเวลาที่จำกัด เป็นอุปสรรคในการทำความเข้าใจและลงลึกในข้อมูลส่วนที่สำคัญ

**๙. ข้อเสนอแนะ/แนวคิดที่จะนำไปปรับใช้ในการปฏิบัติงานที่สอดคล้องกับข้อ ๗**

๙.๑ การจัดเก็บข้อมูลเมืองและชุมชนให้ครบทุกมิติเป็นสิ่งจำเป็นในการพัฒนา

๙.๒ การพัฒนาต้องทำควบคู่กับการอนุรักษ์ เพื่อให้เกิดประโยชน์สูงสุดแก่เมืองและชุมชน

**๑๐. ภาพการศึกษาดูงานประเทศญี่ปุ่น**



**: ศึกษาดูงาน ณ อาริมะออนเซ็น เมืองโกเบ จังหวัดโอซากา ประเทศญี่ปุ่น**



: ศึกษาตงงาน ณ ศาลากลางจังหวัดชิซูโอกะ ประเทศญี่ปุ่น



: ศึกษาตงงาน ณ สถานเอกอัครราชทูตไทยประจำประเทศญี่ปุ่น

แบบรายงานผลการไปราชการ ประชุม สัมมนา ศึกษา สักอบรม ปฏิบัติการวิจัย ดูงาน ณ ต่างประเทศ  
 กองการเจ้าหน้าที่

กรมส่งเสริมการปกครองท้องถิ่น

ประเทศ	วันที่	รายชื่อผู้เดินทาง	วัตถุประสงค์	ประโยชน์ที่ได้รับ/ข้อเสนอแนะ
ประเทศญี่ปุ่น	๒ - ๙ มิถุนายน ๒๕๖๒	นายสมชาย เจริญชัยวิบูลย์ ผู้อำนวยการกองการเจ้าหน้าที่	<p>๑ เพื่อศึกษาเรียนรู้แนวทางการพัฒนาเมืองและการบริหารจัดการทรัพยากร ทางเศรษฐกิจและสิ่งแวดล้อม</p> <p>๒ เพื่อศึกษาเรียนรู้การอนุรักษ์ประเพณีและวัฒนธรรมให้คงอยู่ภายใต้การเปลี่ยนแปลงของยุคปัจจุบันและสร้างมูลค่าจากต้นทุนทางสังคมที่แตกต่างกัน</p> <p>๓ เพื่อศึกษาเรียนรู้การยกระดับการพัฒนาเศรษฐกิจ สินค้าและบริการของชุมชนท้องถิ่น โดยอาศัยการมีส่วนร่วมของประชาชน</p> <p>๔ เพื่อศึกษาคำคมสัมพันธที่มีมาอย่างยาวนานระหว่างประเทศไทยและประเทศญี่ปุ่น ทั้งด้านเศรษฐกิจและวัฒนธรรม</p>	<p>๑ โครงการและผู้ศึกษาดูงานสามารถถอดบทเรียนและปัจจัยความสำเร็จจากการศึกษาดูงานในเรื่องการกำหนดแผนการพัฒนาที่ควรนำเอาสิ่งที่เป็นต้นทุนของแต่ละพื้นที่ เช่น สินค้าและบริการที่มีเอกลักษณ์ และมีความโดดเด่นประจำพื้นที่ เพื่อสร้างแรงดึงดูดและต่อยอดเพื่อพัฒนาต่อไป</p> <p>๒ การใช้แนวคิด เทคโนโลยี หรือนวัตกรรม มาช่วยในการสร้างมูลค่าเพิ่มและอำนวยความสะดวก ให้กับสินค้าและบริการที่มีอยู่อย่างมีประสิทธิภาพ</p> <p>๓ การใส่ใจในเรื่องชีวิตความเป็นอยู่ ความปลอดภัยในชีวิต เป็นพื้นฐานที่ประเทศพัฒนาแล้วให้ความสำคัญ</p> <p>๔ ความสัมพันธ์ของไทยและญี่ปุ่นที่มีมาอย่างยาวนาน เป็นโอกาสที่ดีของประเทศไทยที่จะต่อยอดไปสู่ความร่วมมือในด้านต่างๆ</p>

แบบรายงานผลการไปราชการ ประชุม สัมมนา ศึกษา ฝึกอบรม ปฏิบัติการวิจัย ดูงาน ณ ต่างประเทศ

๑. ชื่อ - สกุล นายพิชิตภูมิ ชิดไพฑูรย์ ตำแหน่ง ท้องถิ่นจังหวัดเพชรบูรณ์  
สังกัด สำนักงานส่งเสริมการปกครองท้องถิ่นจังหวัดเพชรบูรณ์
๒. ประเทศที่เดินทางไป ประเทศญี่ปุ่น
๓. ระยะเวลาในการเดินทาง  
ระหว่างวันที่ ๒ ถึงวันที่ ๙ เดือน มิถุนายน พ.ศ. ๒๕๖๒
๔. สถานที่สำคัญที่เดินทางไปศึกษาดูงาน ประชุม สัมมนา อบรม
  - ๔.๑ เมืองโกเบ จังหวัดโอซากา
  - ๔.๒ จังหวัดชิซุโอกะ
  - ๔.๓ สถานเอกอัครราชทูตไทย ประจำประเทศญี่ปุ่น
  - ๔.๔ มหานครโตเกียว
๕. วัตถุประสงค์ในการเดินทาง
  - ๕.๑ เพื่อศึกษาเรียนรู้การจัดการท่องเที่ยวเชิงสุขภาพในเมืองโกเบ
  - ๕.๒ เพื่อศึกษาเรียนรู้การพัฒนาเศรษฐกิจและส่งเสริมธุรกิจก่อตั้งใหม่ (Business Startups) ในจังหวัดชิซุโอกะ
  - ๕.๓ เพื่อศึกษาเรียนรู้ห่วงโซ่คุณค่า (Value Chain) ของสินค้าการเกษตรในจังหวัดยามานาชิ
  - ๕.๔ เพื่อศึกษาเรียนรู้ความสัมพันธ์ระหว่างประเทศไทยกับประเทศญี่ปุ่นในทางเศรษฐกิจสังคมวัฒนธรรม
  - ๕.๕ เพื่อศึกษาเรียนรู้ศิลปะศาสนาวัฒนธรรมประเพณีโบราณของประเทศญี่ปุ่น
๖. งบประมาณในการเดินทาง  
งบประมาณจากกรมส่งเสริมการปกครองท้องถิ่น ตามโครงการศึกษาอบรมหลักสูตรนักปกครองระดับสูง (นปส.) รุ่นที่ ๗๒ ของสถาบันดำรงราชานุภาพ กระทรวงมหาดไทย
๗. ประโยชน์ที่ทางราชการ/ประชาชน ได้รับจากการไปราชการต่างประเทศในครั้งนี้
  - ๗.๑ การพัฒนาชุมชนการท่องเที่ยว ซึ่งมีหลายพื้นที่ในประเทศไทยที่สามารถพัฒนาให้เป็นชุมชนท่องเที่ยว อาริมะได้ โดยใช้จุดแข็งในวิถีชีวิตที่เป็นจุดสนใจของกลุ่มนักท่องเที่ยว โดยให้มีบริการที่พัก อาหาร หรือสินค้าและบริการจัดจำหน่าย
  - ๗.๒ การสร้างการมีส่วนร่วมของชุมชนในการพัฒนาเมือง ที่ประชาชนมีส่วนร่วมในการอนุรักษ์ ศิลปวัฒนธรรมที่เป็นแบบญี่ปุ่นและยุโรป อาคารบ้านเรือนที่มีการปรับปรุงบูรณะ ให้ยังคงความคลาสสิก แบบดั้งเดิม แต่สามารถอยู่ในสภาพแวดล้อมเมืองยุคใหม่ได้อย่างลงตัวที่เป็นเอกลักษณ์ ซึ่งหน่วยงานภาครัฐ ต้องอาศัยความร่วมมือของประชาชน ผู้ประกอบการธุรกิจ ในการพัฒนาและประโยชน์ที่เกิดขึ้นก่อให้เกิด การต่อยอดอย่างเป็นวัฒนธรรมที่สืบทอดไปยังรุ่นต่อรุ่น
  - ๗.๓ แนวทางและวิธีการเพิ่มมูลค่าสินค้าและบริการ มีแนวทางการสร้างมูลค่าเพิ่ม การสร้างความแตกต่าง และความหลากหลายในสินค้าและบริการ

(๒)

๗.๔ การบริหารการพัฒนาที่จะส่งผลกระทบต่อซึ่งกันและกัน เช่น การพัฒนาทางอุตสาหกรรมกับภาคการเกษตร และการท่องเที่ยว ซึ่งจังหวัด Shizuoka ทำให้เห็นแนวทางการพัฒนาที่สามารถอยู่ร่วมกันได้ หากมีการบริหารจัดการที่มีประสิทธิภาพ

๗.๕ การสร้างมาตรฐานการทำงานที่สูงกว่าระดับ การพัฒนาของสินค้าประเทศญี่ปุ่นในเมือง Shizuoka เป็นการผลิตที่มีคุณภาพเป็นปกติทั่วไป ส่งผลให้สามารถการันตีคุณภาพด้วยชื่อผลิตภัณฑ์จากต้นกำเนิด

๗.๖ การมองหายุทธศาสตร์ในการดำเนินงานเชิงพื้นที่ เห็นได้ว่าการดำเนินงานที่มีเวลาและระยะทางมาเกี่ยวข้องในการดำเนินงานหรือการบริหารงานต่างๆ จำเป็นต้องกำหนดพื้นที่ยุทธศาสตร์ในการปฏิบัติ เช่น ยุทธศาสตร์ในการบริหารจัดการภัยพิบัติในจังหวัดฟุกุโอกะของไทย และการมาลงทุนในพื้นที่ยุทธศาสตร์ EEC หรือพื้นที่พำนักในการท่องเที่ยวระยะยาว (Long Stay) ของชาวญี่ปุ่น

๘. ปัญหา/อุปสรรค/สภาพปัญหาโดยสรุปที่พบเห็นจากการเดินทางไปราชการในครั้งนี้

-ไม่มี-

๙. ข้อเสนอแนะ/แนวคิดที่จะนำไปปรับใช้ในการปฏิบัติงานที่สอดคล้องกับข้อ ๗

๙.๑ ส่งเสริมให้ความรู้แก่องค์กรปกครองส่วนท้องถิ่น ในการทำงานบูรณาการร่วมกันระหว่าง ส่วนราชการ ภาคธุรกิจเอกชน องค์กรปกครองส่วนท้องถิ่น และประชาชนในพื้นที่ ให้เกิดการมีส่วนร่วม ในการอนุรักษ์ ศิลปะวัฒนธรรม เพื่อยกระดับคุณค่า และสร้างอัตลักษณ์ของชุมชน เป็นแนวทางในการพัฒนาพื้นที่ ชุมชนที่สามารถปรับปรุงพัฒนาเป็นแหล่งท่องเที่ยวแบบครบวงจร แบบยั่งยืน สร้างอาชีพ สร้างรายได้ ให้ประชาชนในพื้นที่ต่อไป

๙.๒ ส่งเสริมการพัฒนาประเทศไทย และประชาชน โดยนำแนวทางของประเทศญี่ปุ่นมาปรับใช้ บนหลักการสำคัญ คือ สะอาด ปลอดภัย และมีวินัย ซึ่งเป็นสิ่งที่สร้างความเป็นเอกลักษณ์ของประเทศที่น่าอยู่ และประชากรที่มีคุณภาพ

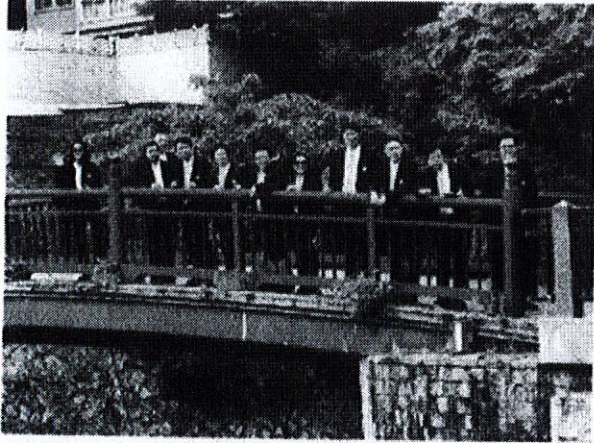
๙.๓ ส่งเสริมให้มีการสร้างมูลค่าเพิ่ม สร้างความแตกต่าง และความหลากหลายในสินค้าและบริการ โดยทำให้และบริการของไทย มีการบริหารจัดการเป็นแบบห่วงโซ่คุณค่า ทั้งต้นทาง กลางทาง ปลายทาง ที่สนับสนุนและส่งเสริมซึ่งกันและกัน

๙.๔ ส่งเสริมให้มีการพัฒนานวัตกรรมและเทคโนโลยี นำนวัตกรรมและเทคโนโลยีพัฒนาภาคการเกษตรของไทยควบคู่ไปกับภาคอุตสาหกรรม ยกกระดับคุณภาพสินค้าและบริการ เพิ่มความสามารถในการแข่งขันกับต่างประเทศ

/ภาพการศึกษาดูงาน...

(๓)

ภาพการศึกษาตุงงานการจัดการท่องเที่ยวเชิงสุขภาพ เขตอาริมะ เมืองโกเบ ประเทศญี่ปุ่น





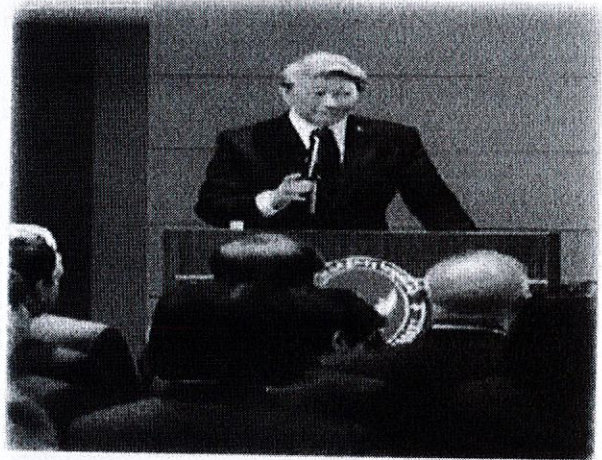
(๔)

ภาพการศึกษาดูงานการพัฒนาเศรษฐกิจและส่งเสริมธุรกิจก่อตั้งใหม่ ณ จังหวัดชิซูโอกะ ประเทศญี่ปุ่น



(๕)

การศึกษาถึงความสัมพันธ์ไทยกับญี่ปุ่นในทางเศรษฐกิจ สังคม วัฒนธรรม  
ณ สถานเอกอัครราชทูตไทยประจำประเทศญี่ปุ่น



รายงานผลการไปราชการ ประชุม สัมมนา ศึกษา ฝึกอบรม ปฏิบัติการวิจัย ดูงาน ณ ต่างประเทศ  
กรมส่งเสริมการปกครองท้องถิ่น

สำนักงานส่งเสริมการปกครองท้องถิ่นจังหวัดเพชรบูรณ์

ประเทศ	วันที่	รายชื่อผู้เดินทาง/ ตำแหน่ง	วัตถุประสงค์	ประโยชน์ที่ได้รับ/ข้อเสนอแนะ
ญี่ปุ่น	วันที่ ๒ - ๙ มิถุนายน ๒๕๖๒	นายพิชิตภูมิ ชิตไพฑูรย์ ท้องถิ่นจังหวัดเพชรบูรณ์	<p>๑. เพื่อศึกษาเรียนรู้การจัดการท่องเที่ยวเชิงสุขภาพในเมืองโกเบ</p> <p>๒. เพื่อศึกษาเรียนรู้การพัฒนาเศรษฐกิจและส่งเสริมธุรกิจก่อตั้งใหม่ (Business Startups) ในจังหวัดชิซูโอกะ</p> <p>๓. เพื่อศึกษาเรียนรู้ห่วงโซ่มูลค่า (Value Chain) ของสินค้าการเกษตรในจังหวัดยามานาชิ</p> <p>๔. เพื่อศึกษาเรียนรู้ความสัมพันธ์ระหว่างประเทศไทยกับประเทศญี่ปุ่นในทางเศรษฐกิจสังคมวัฒนธรรม</p> <p>๕. เพื่อศึกษาเรียนรู้ศิลปะศาสนาวัฒนธรรมประเพณีโบราณของประเทศญี่ปุ่น</p>	<p><b>ประโยชน์ที่ได้รับ</b></p> <p>๑. แนวทางการพัฒนาชุมชนการท่องเที่ยว ซึ่งมีหลายพื้นที่ในประเทศไทยที่สามารถพัฒนาให้เป็นชุมชนท่องเที่ยวอริมะ ได้โดยใช้จุดแข็ง ในวิถีชีวิตที่เป็นจุดสนใจของกลุ่มนักท่องเที่ยว โดยให้บริการที่พัก อาหาร หรือสินค้าและบริการจัดจำหน่าย ครบวงจร</p> <p>๒. แนวทางและวิธีการเพิ่มมูลค่าสินค้าและบริการมีแนวทางการสร้างมูลค่าเพิ่ม การสร้างความแตกต่างและความหลากหลายในสินค้าและบริการ</p> <p><b>ข้อเสนอแนะ</b></p> <p>๑. ส่งเสริมให้ความรู้แก่องค์กรปกครองส่วนท้องถิ่น ในการทำงานบูรณาการร่วมกันระหว่าง ส่วนราชการ ภาคธุรกิจเอกชน องค์กรปกครองส่วนท้องถิ่น และประชาชนในพื้นที่ ให้เกิดการมีส่วนร่วม ในการอนุรักษ์ศิลปะวัฒนธรรม เพื่อยกระดับคุณค่า และสร้างอัตลักษณ์ของชุมชน เป็นแนวทางในการพัฒนาพื้นที่ชุมชนที่สามารถปรับปรุงพัฒนาเป็นแหล่งท่องเที่ยวแบบครบวงจร แบบยั่งยืน สร้างอาชีพ สร้างรายได้ ให้ประชาชน</p> <p>๒. ส่งเสริมให้มีการพัฒนานวัตกรรมและเทคโนโลยี นำนวัตกรรมและเทคโนโลยี มาพัฒนาภาคการเกษตรของไทยควบคู่ไปกับภาคอุตสาหกรรม ยกกระดับคุณภาพ สินค้าและบริการ เพิ่มความสามารถในการแข่งขันกับต่างประเทศ</p>

แบบรายงานผลการไปราชการ ประชุม สัมมนา ศึกษา ฝึกอบรม ปฏิบัติการวิจัย ดูงาน ณ ต่างประเทศ

๑. ชื่อ - สกุล นายประมุข อุ่นเรือน ตำแหน่ง ท้องถิ่นจังหวัดชุมพร  
สังกัด สำนักงานส่งเสริมการปกครองท้องถิ่นจังหวัดชุมพร

๒. ประเทศที่เดินทางไป ประเทศญี่ปุ่น

๓. ระยะเวลาในการเดินทาง

ระหว่างวันที่ ๒ ถึงวันที่ ๙ เดือน มิถุนายน พ.ศ. ๒๕๖๒

๔. สถานที่สำคัญที่เดินทางไปศึกษาดูงาน ประชุม สัมมนา อบรม

๔.๑ เมืองโกเบ จังหวัดโอซากา

๔.๒ จังหวัดชิซุโอกะ

๔.๓ สถานเอกอัครราชทูตไทย ประจำประเทศญี่ปุ่น

๔.๔ มหานครโตเกียว

๕. วัตถุประสงค์ในการเดินทาง

๕.๑ เพื่อศึกษาเรียนรู้การจัดการท่องเที่ยวเชิงสุขภาพในเมืองโกเบ

๕.๒ เพื่อศึกษาเรียนรู้การพัฒนาเศรษฐกิจและส่งเสริมธุรกิจก่อตั้งใหม่ (Business Startups) ในจังหวัดชิซุโอกะ

๕.๓ เพื่อศึกษาเรียนรู้ห่วงโซ่คุณค่า (Value Chain) ของสินค้าการเกษตรในจังหวัดยามานาชิ

๕.๔ เพื่อศึกษาเรียนรู้ความสัมพันธ์ระหว่างประเทศไทยกับประเทศญี่ปุ่นในทางเศรษฐกิจสังคมวัฒนธรรม

๕.๕ เพื่อศึกษาเรียนรู้ศิลปะศาสนาวัฒนธรรมประเพณีโบราณของประเทศญี่ปุ่น

๖. งบประมาณในการเดินทาง

งบประมาณจากกรมส่งเสริมการปกครองท้องถิ่น ตามโครงการศึกษาอบรมหลักสูตรนักปกครองระดับสูง (นปส.) รุ่นที่ ๗๒ ของสถาบันดำรงราชานุภาพ กระทรวงมหาดไทย

๗. ประโยชน์ที่ทางราชการ/ประชาชน ได้รับจากการไปราชการต่างประเทศในครั้งนี้

๗.๑ หลักการพัฒนาชุมชน ของคนในท้องถิ่น โดยประชาชนมีส่วนร่วมคิด ร่วมทำ ร่วมตัดสินใจซึ่งสามารถนำมาเป็นรูปแบบการพัฒนาชุมชน การท่องเที่ยวโดยใช้จุดแข็งของแต่ละชุมชนที่มีอยู่เพื่อดึงดูดนักท่องเที่ยวและเป็นการท่องเที่ยวเชิงธรรมชาติผสมผสานกันกับวิถีชีวิตความทันสมัยควบคู่กับสุขภาพของคนรวมทั้งที่พัก การบริการด้านอาหาร การพักผ่อน ความปลอดภัย สินค้าคุณภาพ มาตรฐาน เสริมสร้างรายได้ของคนในชุมชน

๗.๒ การอนุรักษ์ รักษา วัฒนธรรม ประเพณีดั้งเดิม การใช้หลักมรดกทางธรรมชาติของชุมชนเป็นจุดขายสร้างสรรค์เชิงธุรกิจแบบมีส่วนร่วมในลักษณะหุ้นส่วน ระหว่างนักธุรกิจ ราชการ ประชาชน

๗.๓ การรักษาสีสิ่งแวดล้อมชุมชน ความสะอาด ความเป็นระเบียบเรียบร้อยของบ้านเมือง การวางผังเมือง การใช้ทรัพยากรธรรมชาติอย่างคุ้มค่า

๗.๔ ระบบการป้องกันภัย ที่มีผลกระทบต่อคุณภาพชีวิตความเป็นอยู่ความพร้อมในการป้องกันภัย การช่วยเหลือยามเกิดภัย ความพร้อมของคนในการเรียนรู้และเตรียมตัวด้านการรักษาความปลอดภัย

๗.๕ การสร้างรายได้จากการท่องเที่ยว การกำหนดยุทธศาสตร์พื้นที่ การเงิน การลงทุน การขนส่ง การเชื่อมโยงระหว่างเมือง และระหว่างประเทศ การสร้างมาตรฐานทางสินค้า

๗.๖ การพัฒนาอุตสาหกรรม ควบคู่กับเกษตรกรรมมีการเชื่อมโยงเกี่ยวพันซึ่งกันและกัน สามารถอยู่ร่วมกันได้มีความรับผิดชอบร่วมกัน ร่วมมือกันในการประกอบการของแต่ละฝ่ายอย่างกลมกลืน

/๗.๔ การบริหาร...

๘. ปัญหา/อุปสรรค/สภาพปัญหาโดยสรุปที่พบเห็นจากการเดินทางไปราชการในครั้งนี้  
-ไม่มี-

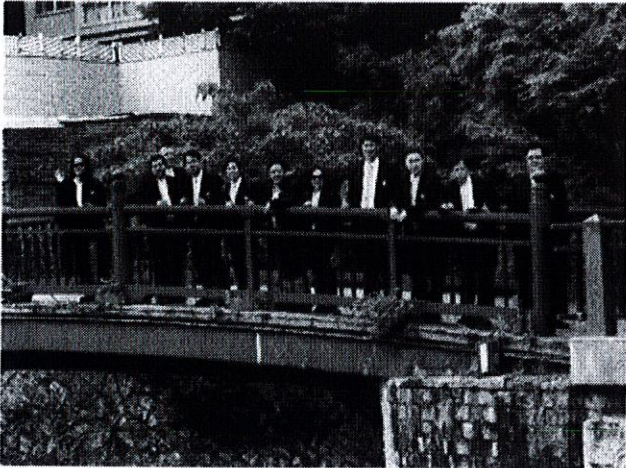
๙. ข้อเสนอแนะ/แนวคิดที่จะนำไปปรับใช้ในการปฏิบัติงานที่สอดคล้องกับข้อ ๗

๙.๑ องค์กรปกครองส่วนท้องถิ่นเป็นแกนนำในการส่งเสริมความรู้ให้คนในชุมชนส่งเสริมเครื่องมือใช้  
นวัตกรรมสมัยใหม่เข้าช่วยประสานความร่วมมือทั้งภาคธุรกิจ เอกชน องค์กรระหว่างประเทศเมืองพี่เมืองน้อง  
สร้างเครือข่ายแลกเปลี่ยนเรียนรู้ระหว่างกัน

๙.๒ พัฒนาแหล่งท่องเที่ยวในท้องถิ่นให้กลมกลืนเหมาะสมกับความต้องการของนักท่องเที่ยวต่างชาติ  
และคนในประเทศนำความทันสมัยเข้ามาประยุกต์กับการอนุรักษ์ รักษาวัฒนธรรมดั้งเดิม ยกย่องสินค้าสร้าง  
มูลค่าเพิ่มเน้นเรื่องคุณภาพ ราคามาตรฐาน

(๓)

ภาพการศึกษาสถานการณ์การจัดการท่องเที่ยวเชิงสุขภาพ เขตอาริมะ เมืองโกเบ ประเทศญี่ปุ่น



(๔)

ภาพการศึกษาดูงานการพัฒนาเศรษฐกิจและส่งเสริมธุรกิจก่อตั้งใหม่ ณ จังหวัดชิซูโอกะ ประเทศญี่ปุ่น



(๕)

การศึกษาดูงานความสัมพันธ์ไทยกับญี่ปุ่นในทางเศรษฐกิจ สังคม วัฒนธรรม  
ณ สถานเอกอัครราชทูตไทยประจำประเทศญี่ปุ่น





รายงานผลการไปราชการ ประชุม สัมมนา ศึกษา ฝึกอบรม ปฏิบัติการวิจัย ดูงาน ณ ต่างประเทศ  
กรมส่งเสริมการปกครองท้องถิ่น

สำนักงานส่งเสริมการปกครองท้องถิ่นจังหวัดชุมพร

ประเทศ	วันที่	รายชื่อผู้เดินทาง/ ตำแหน่ง	วัตถุประสงค์	ประโยชน์ที่ได้รับ/ข้อเสนอแนะ
ญี่ปุ่น	วันที่ ๒ - ๙ มิถุนายน ๒๕๖๒	นายประมุข อุ่นเรือน ท้องถิ่นจังหวัดชุมพร	<ol style="list-style-type: none"> <li>เพื่อศึกษาเรียนรู้การจัดการท่องเที่ยวเชิงสุขภาพในเมืองโกเบ</li> <li>เพื่อศึกษาเรียนรู้การพัฒนาเศรษฐกิจและส่งเสริมธุรกิจใหม่ (Business Startups) ในจังหวัดชิซุโอกะ</li> <li>เพื่อศึกษาเรียนรู้ห่วงโซ่มูลค่า (Value Chain) ของสินค้าการเกษตรในจังหวัดยามานาชิ</li> <li>เพื่อศึกษาเรียนรู้ความสัมพันธ์ระหว่างประเทศไทยกับประเทศญี่ปุ่นในทางเศรษฐกิจสังคมวัฒนธรรม</li> <li>เพื่อศึกษาเรียนรู้ศิลปะ ศาสนา วัฒนธรรม ประเพณีโบราณของประเทศญี่ปุ่น</li> </ol>	<p><b>ประโยชน์ที่ได้รับ</b></p> <ol style="list-style-type: none"> <li>สามารถนำมาปรับใช้ในการส่งเสริมการท่องเที่ยว ในระดับพื้นที่ของท้องถิ่นการ รักษา อนุรักษ์ขนบธรรมเนียมประเพณีท้องถิ่นให้ยั่งยืนคงไว้ ปรับปรุงพัฒนาผสมผสานยุคต่ยุค ตามกาลเวลา ผสมผสานกับความคิดสร้างสรรค์ที่ซ่อนอยู่ในตัว โดยใช้เทคนิคนวัตกรรมใหม่ๆเข้ามาเสริม</li> <li>การสร้างมูลค่าเพิ่มด้านสินค้าชุมชนค้นคิดประยุกต์ให้เป็นสากลเพื่อรองรับนักท่องเที่ยวจนทั่วโลก</li> </ol> <p><b>ข้อเสนอแนะ</b></p> <ol style="list-style-type: none"> <li>องค์กรปกครองส่วนท้องถิ่นส่งเสริมความรู้ให้คนในชุมชนส่งเสริมเครื่องมือใช้นวัตกรรมใหม่เข้าช่วยประสานความร่วมมือทั้งภาคธุรกิจ เอกชน องค์กรระหว่างประเทศเมืองที่เมืองน้องสร้างเครือข่ายแลกเปลี่ยนเรียนรู้ระหว่างกัน</li> <li>พัฒนาแหล่งท่องเที่ยวในท้องถิ่นให้กลมกลืนเหมาะสมกับความต้องการของนักท่องเที่ยวต่างชาติ และคนในประเทศนำความทันสมัยเข้ามาประยุกต์กับการอนุรักษ์ รักษาวัฒนธรรมดั้งเดิม ยกกระดับสินค้าสร้างมูลค่าเพิ่มเน้นเรื่องคุณภาพ ราคา มาตราฐาน</li> </ol>

แบบรายงานผลการไปราชการ ประชุม สัมมนา ศึกษา ฝึกอบรม ปฏิบัติการวิจัย ดูงาน ณ ต่างประเทศ

๑. ชื่อ - สกุล นายสมบุรณ์ สุธีระกุล ตำแหน่ง ท้องถิ่นจังหวัดบุรีรัมย์  
สังกัด สำนักงานส่งเสริมการปกครองท้องถิ่นจังหวัดบุรีรัมย์  
และคณะรวม จำนวน ๑๐๐ คน

๒. ประเทศที่เดินทางไป (ชื่อประเทศอย่างเป็นทางการ)  
ประเทศญี่ปุ่น

๓. ระยะเวลาในการเดินทาง  
ระหว่างวันที่ ๒ มิถุนายน ๒๕๖๒ ถึงวันที่ ๙ มิถุนายน ๒๕๖๒

๔. สถานที่สำคัญที่เดินทางไปศึกษาดูงาน ประชุม สัมมนา อบรม  
๔.๑ อาริมะออนเซ็น เมืองโกเบ จังหวัดโอซากา  
๔.๒ ศาลากลางจังหวัดชิซุโอกะ  
๔.๓ สถานเอกอัครราชทูตไทยประจำประเทศญี่ปุ่น

๕. วัตถุประสงค์ในการเดินทาง

๕.๑ เพื่อศึกษาเรียนรู้แนวทางการพัฒนาเมืองและการบริหารจัดการทรัพยากรทางเศรษฐกิจและ  
สิ่งแวดล้อม

๕.๒ เพื่อศึกษาเรียนรู้การอนุรักษ์ประเพณีและวัฒนธรรมให้คงอยู่ภายใต้การเปลี่ยนแปลงของยุคปัจจุบัน  
และสร้างมูลค่าจากต้นทุนทางสังคมที่แตกต่างกัน

๕.๓ เพื่อศึกษาเรียนรู้การยกระดับการพัฒนาเศรษฐกิจสินค้าและบริการของชุมชนท้องถิ่น โดยอาศัย  
การมีส่วนร่วมของประชาชน

๕.๔ เพื่อศึกษาความสัมพันธ์ที่มีมาอย่างยาวนานระหว่างประเทศไทยและประเทศญี่ปุ่น ทั้งทางเศรษฐกิจ  
และวัฒนธรรม

๖. งบประมาณในการเดินทาง (งบประมาณจากหน่วยงานที่รับผิดชอบโครงการ)

งบประมาณจากหลักสูตรนักปกครองระดับสูง (นปส.) รุ่นที่ ๗๒ สถาบันดำรงราชานุภาพ กระทรวงมหาดไทย  
พุทธศักราช ๒๕๖๒

๗. ประโยชน์ที่ทางราชการ/ประชาชน ได้รับจากการไปราชการต่างประเทศในครั้งนี้

๗.๑ โครงการและผู้ศึกษาดูงานสามารถถอดบทเรียนและปัจจัยความสำเร็จจากการศึกษาดูงาน ในเรื่อง  
การกำหนดแผนการพัฒนาที่ควรนำเอาสิ่งที่เป็นต้นทุนของแต่ละพื้นที่ เช่น สินค้าและบริการที่มีเอกลักษณ์  
และมีความโดดเด่นประจำพื้นที่ เพื่อสร้างแรงดึงดูดและต่อยอดเพื่อพัฒนาต่อไป

๗.๒ การใช้แนวคิด เทคโนโลยี หรือนวัตกรรมมาช่วยในการเพิ่มมูลค่าและอำนวยความสะดวกให้กับสินค้า  
และบริการที่มีอยู่อย่างมีประสิทธิภาพ

๗.๓ การใส่ใจในเรื่องชีวิตความเป็นอยู่ ความปลอดภัยในชีวิต เป็นพื้นฐานที่ประเทศพัฒนาแล้ว  
ให้ความสำคัญ

๗.๔ ความสัมพันธ์ของไทยและญี่ปุ่นที่มีมาอย่างยาวนาน เป็นโอกาสที่ดีของประเทศไทยที่จะต่อยอด  
ไปสู่ความร่วมมือในด้านต่างๆ

๘. ปัญหา/อุปสรรค/สภาพปัญหาโดยสรุปที่พบเห็นจากการเดินทางไปราชการ

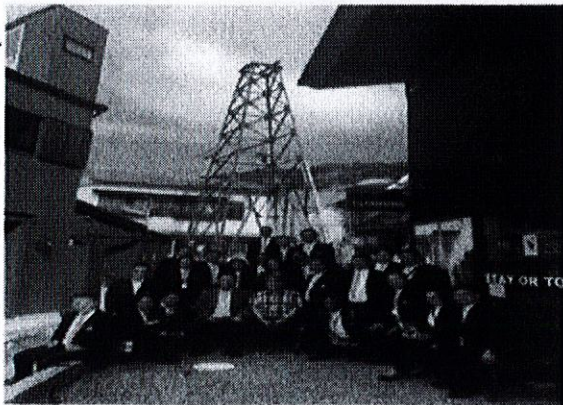
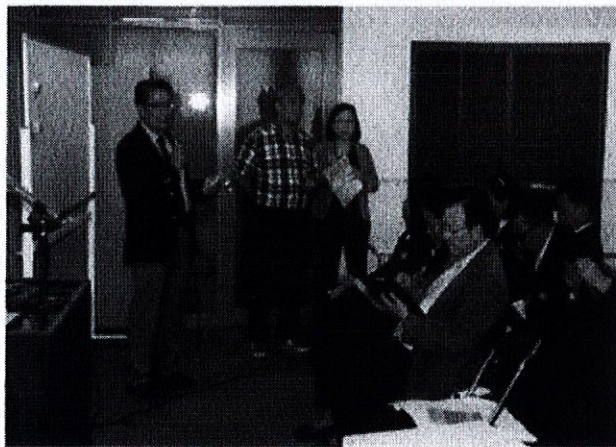
ความแตกต่างของภาษาและระยะเวลาที่จำกัด เป็นอุปสรรคในการทำความเข้าใจและลงลึกในข้อมูลส่วนที่สำคัญ

๙. ข้อเสนอแนะ/แนวคิดที่จะนำไปปรับใช้ในการปฏิบัติงานที่สอดคล้องกับข้อ ๗

๙.๑ การจัดเก็บข้อมูลเมืองและชุมชนให้ครบทุกมิติเป็นสิ่งจำเป็นในการพัฒนา

๙.๒ การพัฒนาต้องทำควบคู่กับการอนุรักษ์ เพื่อให้เกิดประโยชน์สูงสุดแก่เมืองและชุมชน

๑๐. ภาพการศึกษาดูงานประเทศญี่ปุ่น



: ศึกษาดูงาน ณ อาริมะออนเซ็น เมืองโกเบ จังหวัดโอซากา ประเทศญี่ปุ่น



: ศึกษาตุงาน ณ ศาลากลางจังหวัดชิซูโอกะ ประเทศญี่ปุ่น



: ศึกษาตุงาน ณ สถานเอกอัครราชทูตไทยประจำประเทศญี่ปุ่น

แบบรายงานผลการไปราชการ ประชุม สัมมนา ศึกษา ฝึกอบรม ปฏิบัติการวิจัย ดูงาน ณ ต่างประเทศ  
 สำนักงานส่งเสริมการปกครองท้องถิ่นจังหวัดบุรีรัมย์  
 กรมส่งเสริมการปกครองท้องถิ่น

ประเทศ	วันที่	รายชื่อผู้เดินทาง	วัตถุประสงค์	ประโยชน์ที่ได้รับ/ข้อเสนอแนะ
ประเทศญี่ปุ่น	๒ - ๙ มิถุนายน ๒๕๖๒	นายสมบูรณ์ สุธีระกุล ตำแหน่งท้องถิ่นจังหวัดบุรีรัมย์	๑ เพื่อศึกษารเรียนรู้แนวทางการพัฒนาเมืองและการบริหารจัดการทรัพยากรทางเศรษฐกิจและสิ่งแวดล้อม ๒ เพื่อศึกษาเรียนรู้การอนุรักษ์ประเพณีและวัฒนธรรมให้คงอยู่ภายใต้การเปลี่ยนแปลงของยุคปัจจุบันและสร้างมูลค่าจากต้นทุนทางสังคมที่แตกต่างกัน ๓ เพื่อศึกษาเรียนรู้การยกระดับการพัฒนาเศรษฐกิจ สินค้าและบริการของชุมชนท้องถิ่น โดยอาศัยการมีส่วนร่วมของประชาชน ๔ เพื่อศึกษาคณะสัมพันธ์ที่มีมาอย่างยาวนานระหว่างประเทศไทยและประเทศญี่ปุ่น ทั้งทางเศรษฐกิจและวัฒนธรรม	๑ โครงการและผู้ที่ศึกษาดูงานสามารถถอดบทเรียนและปัจจัยความสำเร็จจากการศึกษาดูงานในเรื่องการกำหนดแผนการพัฒนาที่ควรมีเอาสิ่งที่เป็นต้นทุนของแต่ละพื้นที่ เช่น สินค้าและบริการที่มีเอกลักษณ์ และมีความโดดเด่นประจำพื้นที่ เพื่อสร้างแรงดึงดูดและต่อยอดเพื่อพัฒนาต่อไป ๒ การใช้แนวคิด เทคโนโลยี หรือนวัตกรรม มาช่วยในการเพิ่มมูลค่าและอำนวยความสะดวกให้กับสินค้าและบริการที่มีอยู่อย่างมีประสิทธิภาพ ๓ การใส่ใจในเรื่องชีวิตความเป็นอยู่ ความเป็นอยู่ที่ดี เป็นพื้นฐานที่ประเทศพัฒนาแล้วให้ความสำคัญ ๔ ความสัมพันธ์ของไทยและญี่ปุ่นที่มีมาอย่างยาวนาน เป็นโอกาสที่ดีของประเทศไทยที่จะต่อยอดไปสู่ความร่วมมือในด้านต่างๆ