

ด่วนที่สุด



ที่ มส ๐๐๒๓.๓/ว ๓๒๖๗

ถึง อำเภอมะนัง อำเภอยะรัง อำเภอแม่สะเรียง องค์การบริหารส่วนจังหวัดแม่ฮ่องสอน และเทศบาลเมืองแม่ฮ่องสอน

ตามหนังสือจังหวัดแม่ฮ่องสอน ที่ มส ๐๐๒๓.๓/ว ๒๓๖๗ ลงวันที่ ๒๑ พฤษภาคม ๒๕๖๗ แจ้งปฏิทินการดำเนินงานโครงการจัดสรรเงินอุดหนุนนักเรียนยากจนพิเศษแบบมีเงื่อนไข (นักเรียนทุนเสมอภาค) ภาคเรียนที่ ๑ ปีการศึกษา ๒๕๖๗ และกำกับให้สถานศึกษาเตรียมความพร้อมในการดำเนินงานให้ถูกต้อง ครบถ้วน เป็นไปตามคู่มือการดำเนินงานและระยะเวลาที่กำหนดไว้ตามปฏิทินการดำเนินงาน นั้น

เพื่อให้สถานศึกษาดำเนินการบันทึกข้อมูลแบบขอรับเงินอุดหนุนนักเรียนยากจนพิเศษแบบมีเงื่อนไข (นักเรียนทุนเสมอภาค) สำหรับนักเรียนทุนเสมอภาค กลุ่มใหม่ เป็นไปด้วยความเรียบร้อย จังหวัดแม่ฮ่องสอน จึงให้อำเภอแจ้งองค์กรปกครองส่วนท้องถิ่น กำกับติดตามดูแลสถานศึกษาที่ยังไม่ได้บันทึกข้อมูล ให้บันทึกข้อมูล ผ่านระบบคัดกรอง cct.eef.or.th ภายในวันที่ ๑ สิงหาคม ๒๕๖๗ รายละเอียดปรากฏตามสำเนาหนังสือ กรมส่งเสริมการปกครองท้องถิ่นที่ส่งมาพร้อมนี้ สำหรับองค์การบริหารส่วนจังหวัดแม่ฮ่องสอน และเทศบาลเมืองแม่ฮ่องสอน ขอให้พิจารณาดำเนินการด้วยเช่นกัน



สำนักงานส่งเสริมการปกครองท้องถิ่นจังหวัด
กลุ่มงานส่งเสริมและพัฒนาท้องถิ่น
โทร ๐๕ ๓๖๑ ๒๘๔๑ ต่อ ๓๓

1098	แม่ฮ่องสอน	เทศบาลตำบล ขันยวม	3058200401	ร.เทศบาลตำบลขันยวม	106	95	1	0	10	105	99%
1099	แม่ฮ่องสอน	เทศบาลตำบล ขันยวม	3058200301	ร.อบ.บาลเทศบาลตำบลแม่ยวม	91	78	12	1	0	78	86%
1100	แม่ฮ่องสอน	เทศบาลตำบล แม่ลาน้อย	3058200202	ร.ร.มนัสศิริวิทยา (เทศบาล ๒)	84	53	10	21	0	53	63%
1101	แม่ฮ่องสอน	เทศบาลตำบล แม่ลาน้อย	3058200203	ร.ร.โพธิวง (เทศบาล ๓)	29	5	8	16	0	5	17%
1102	แม่ฮ่องสอน	เทศบาลตำบล แม่ลาน้อย	3058200201	ร.ร.อบ.บาลเทศบาลแม่ลาน้อย	94	77	3	14	0	77	82%
1104	แม่ฮ่องสอน	เทศบาลเมือง แม่ฮ่องสอน	3058200102	ร.เทศบาล 2 เฉลิมพระเกียรติ	0	0	0	0	0	0	-
1105	แม่ฮ่องสอน	เทศบาลเมือง แม่ฮ่องสอน	3058200101	ร.เทศบาลเมืองแม่ฮ่องสอน	64	2	31	31	0	2	3%
1106	แม่ฮ่องสอน	เทศบาลเมือง แม่ฮ่องสอน	3058200103	ร.เทศบาลเมืองแม่ฮ่องสอน (เทศบาล ๓ และน.ก.ประถมศึกษา)	14	0	14	0	0	0	0%
1107	แม่ฮ่องสอน	อบ.จ. แม่ฮ่องสอน	3058100101	ร.บ้านจองคำ	110	0	110	0	0	0	0%
1108	แม่ฮ่องสอน	อบ.ต. บ้านกาดี	3058300101	ร.อบ.บาลองค์การบริหารส่วนจังหวัดแม่ฮ่องสอน	33	0	33	0	0	0	0%
				ร.อบ.บาลตำบลบ้านกาดี	45	3	15	27	0	3	7%

ด่วนที่สุด

ที่ มท ๐๘๑๖.๒/ว ๓๖๓๒

ถึง สำนักงานส่งเสริมการปกครองท้องถิ่นจังหวัด ทุกจังหวัด



เว็บไซต์กรมส่งเสริมการปกครองท้องถิ่น
สำนักงานส่งเสริมการปกครองท้องถิ่น
จังหวัดแม่ฮ่องสอน
เลขที่รับ 2665
วัน/เดือน/ปี ๒๕ ก.ค. ๒๕๖๗
เวลา 14:44

ตามหนังสือกรมส่งเสริมการปกครองท้องถิ่น ที่ มท ๐๘๑๖.๒/ว ๒๐๗๑ ลงวันที่ ๑๗ พฤษภาคม ๒๕๖๗
แจ้งปฏิทินการดำเนินงานโครงการจัดสรรเงินอุดหนุนนักเรียนยากจนพิเศษแบบมีเงื่อนไข (นักเรียนทุนเสมอภาค)
ภาคเรียนที่ ๑ ปีการศึกษา ๒๕๖๗ และกำกับให้สถานศึกษาเตรียมความพร้อมในการดำเนินงานให้ถูกต้อง
ครบถ้วน เป็นไปตามคู่มือการดำเนินงานและระยะเวลาที่กำหนดไว้ตามปฏิทินการดำเนินงาน นั้น

เพื่อให้สถานศึกษาดำเนินการบันทึกข้อมูลแบบขอรับเงินอุดหนุนนักเรียนยากจนพิเศษแบบมีเงื่อนไข
(นักเรียนทุนเสมอภาค) สำหรับนักเรียนทุนเสมอภาค กลุ่มใหม่ เป็นไปด้วยความเรียบร้อย จึงขอความร่วมมือ
สำนักงานส่งเสริมการปกครองท้องถิ่นจังหวัด แจ้งองค์กรปกครองส่วนท้องถิ่น กำกับติดตามดูแลสถานศึกษา
ที่ยังไม่ได้บันทึกข้อมูล ตามบัญชีรายชื่อ (QR code) ให้บันทึกข้อมูลผ่านระบบคัดกรอง cct.eef.or.th ภายในวันที่
๑ สิงหาคม ๒๕๖๗

ลงนาม/ก.อ.



(นายรัชสิทธิ์ นิธิบุญเศรษฐ์)
ท้องถิ่นจังหวัดแม่ฮ่องสอน

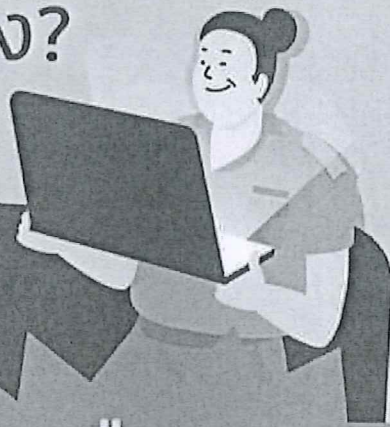


เรียน ท้องถิ่นจังหวัดแม่ฮ่องสอน
 เพื่อโปรดทราบ
 เพื่อโปรดพิจารณา
เห็นควร แจ้ง อบจ. น.ร.ฯ
นคร พิจิตร, สุโขทัย

<https://shorturl.asia/nrjuX>
กองส่งเสริมและพัฒนาการจัดการศึกษาท้องถิ่น
กลุ่มงานยุทธศาสตร์การพัฒนาการจัดการศึกษาท้องถิ่น
โทรศัพท์ ๐ ๒๒๔๑ ๙๐๐๐ ต่อ ๕๓๒๔
โทรสาร ๐ ๒๒๔๑ ๙๐๒๑-๓ ต่อ ๓๑๘
ไปรษณีย์อิเล็กทรอนิกส์ saraban@dla.go.th
ผู้ประสานงาน นายศิริพงษ์ พัฒนศิริ โทร ๐๖๑-๒๖๘-๘๙๕๙

(นายโสภณ ทิพย์ตัน)
นักส่งเสริมการปกครองท้องถิ่นปฏิบัติการ

จากความห่วงใยถึงครูมือใหม่ เช็คให้ชัวร์! สถานะการบันทึก กสศ.01 ขึ้นว่า **ยืนยันข้อมูลแล้ว** หรือยัง?



สถานศึกษาสังกัด อปท. กว่า

953 แห่ง

ยังไม่ได้ดำเนินการบันทึก กสศ.01

เหลือเวลา
10 วันสุดท้าย
บันทึก กสศ.01



ตรวจสอบสถานะการบันทึกข้อมูล กสศ.01
หากนักเรียนคนใดมีสถานะ **ปรับปรุงข้อมูล**
ขอให้คุณครูกรอกข้อมูล กสศ.01 ให้ครบถ้วน
เมื่อกรอกครบถ้วนจะขึ้นสถานะ **ยืนยันข้อมูลแล้ว**



หรือหากสถานศึกษาที่ยังไม่ได้ดำเนินการ
บันทึก กสศ.01 ในระบบ สามารถดำเนินการได้
ถึงวันที่ 1 สิงหาคม 2567 (ปิดระบบ 17.00 น.)

สถานศึกษาสังกัด อปท.
ดำเนินการบันทึก กสศ.01 เรียบร้อยแล้ว

11.67 %

